

## Reduce リデュース (減らす)



ものを大切に、ごみをつくらないようにする。

### くらしをチェック!

- 食品をムダなく料理する
- エコバッグを持っていく
- 必要な分だけ買う
- 詰め替えができる商品を選ぶ

## Reuse リユース (再使用)



ものを繰り返し使い、ごみを減らす。

### くらしをチェック!

- 壊れても修理して長く使う
- 使わないものは必要としている人にゆずる
- フリーマーケットやリサイクルショップを活用する

## Recycle リサイクル (再資源化)



ごみを再び資源として使う。

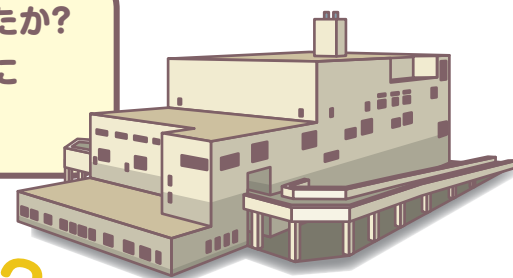
### くらしをチェック!

- ごみと資源をきちんと分別して出す
- 買うときは再生品やエコマークの商品を選ぶ

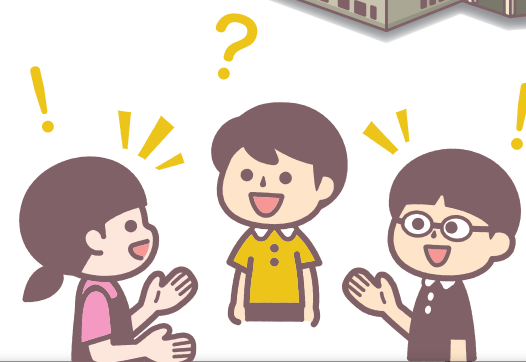
# おさらいクイズ?



ごみ処理のこと、わかりましたか?  
では、ここでおさらいクイズに  
チャレンジしてみましょう!



みんなで話し合って  
考えてみよう!



Q1

この工場<sup>しよ</sup>で処理しているごみは何か?

- 埋立ごみ
- 資源ごみ
- 可燃ごみ

Q2

道央地域<sup>ちゆうおう</sup> (千歳市、北広島市、南幌町、由仁町、長沼町、栗山町) から出るごみの量は1日何トンくらいかな?

- 120トン
- 12トン
- 1.2トン

Q3

ごみピットには、何日分のごみがためられるかな?

- 1日分
- 1週間分
- 1カ月分

Q4

ごみは高温で燃やしています。何℃くらいかな?

- 1480℃
- 850℃
- 150℃

Q5

ごみを燃やした時の熱で何を作っているかな?

- 排ガス
- 水
- 蒸気

Q6

Q5で作ったものは何に利用しているかな?

- 発酵
- 発電
- 発芽

見学日 年 月 日

小学校

---

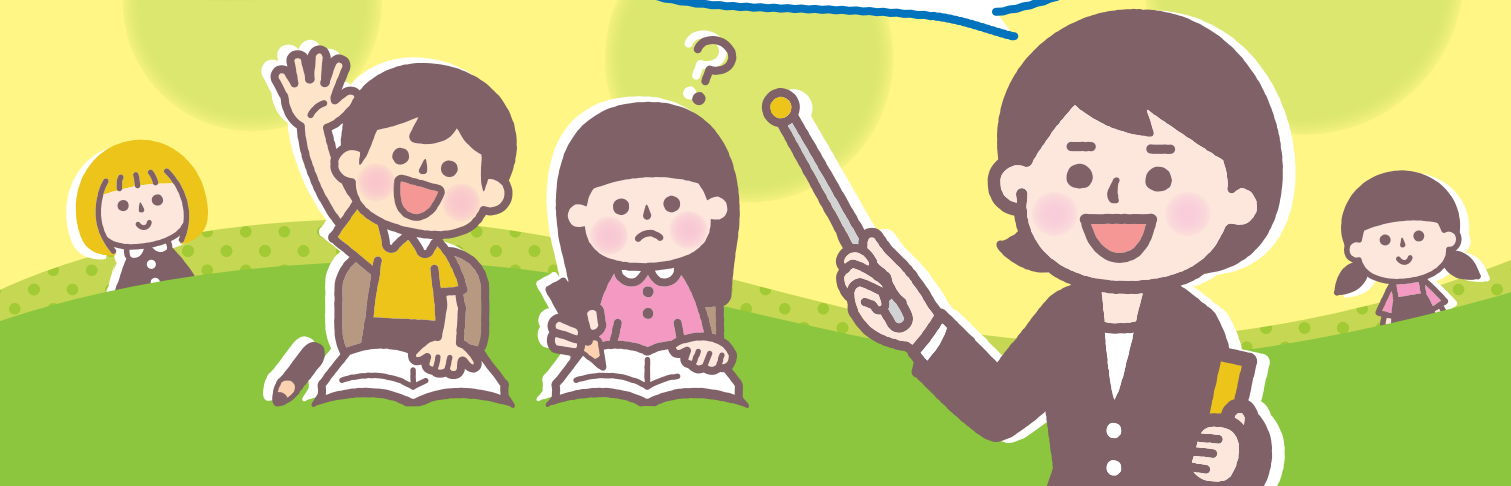
年 組 名前

# ごみ処理のしくみ

焼却施設のお仕事



みんなの  
お家や学校から出た可燃ごみは  
どうしているでしょう?



ごみを減らして地球を救おう!

家でも、学校でも、生活をしていると『ごみ』は必ず出ます。  
でも、みんなが今のままごみを出し続けていると、  
ごみの埋立地<sup>うまたて</sup>がいっぱいになり、ごみの処分<sup>しよぶん</sup>ができなくなります。  
また、『ごみ』はもともと地球の資源<sup>しげん</sup>からできています。  
ごみを捨てる<sup>す</sup>ことは地球の資源<sup>しげん</sup>をムダにしていることになります。  
限りある地球の資源<sup>しげん</sup>を大切に長く使っていくために



# 3

つの



# R

をやってみよう



道央地域<sup>ちゆうおう</sup> (千歳市、北広島市、南幌町、由仁町、長沼町、栗山町) では  
1日に約 120 トンの可燃ごみが出ます



どうしても出てしまった可燃ごみは焼却施設で処理されます。

→→→ごみ処理のしくみへ GO

# 焼却施設ってどんなところ



道央廃棄物処理組合焼却施設は、みんなの家庭や学校、職場などから出た可燃ごみを集めて、安全に処理するための施設です。

## ポイント 1 ごみを高温で燃やす



1日158トンのごみを850℃の高温で燃やすことで、有害物質が出ないようにしています。

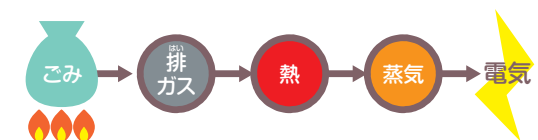
## ポイント 2 空気を汚さない



ごみを燃やすと発生する排ガスをきれいにする機械があります。排ガス中の有害物質を最新の技術で取りのぞいて煙突から外に出します。

## ポイント 3 ごみを燃やした熱で発電

ごみを燃やした時の熱を有効利用しています。蒸気タービン発電機で発電した電気は工場内で使用するだけでなく、余った電気が電力会社に売っています。



## ポイント 4 臭いを外に出さない

ごみピットから出るごみの臭いは、ごみを燃やす時の空気として利用され、分解されます。

処理能力  
1日79トン×2炉  
1990kW 発電



## 1 計量機



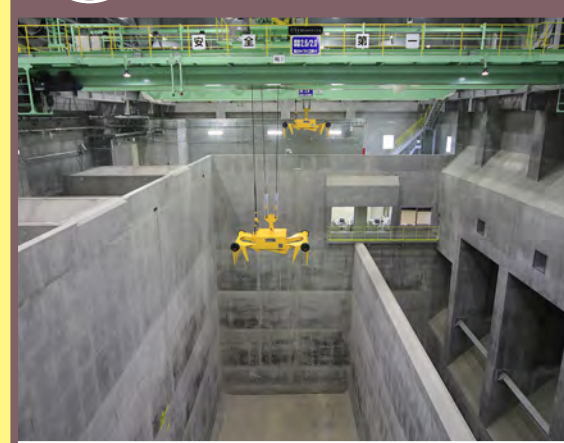
ごみステーションから集めたごみは、ここでごみ収集車ごと重さをはかります。

## 2 プラットホーム



運ばれたごみは、ここでごみピットに投入します。

## 3 ごみピット・ごみクレーン



ごみピットのごみはごみクレーンでよくかき混ぜてごみ投入ホッパ・シュートに投入します。

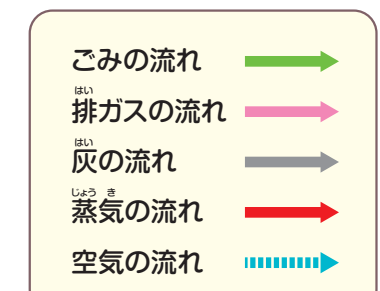
# 可燃ごみ

# が工場の中で どうやって処理されていくのを見ていきましょう!

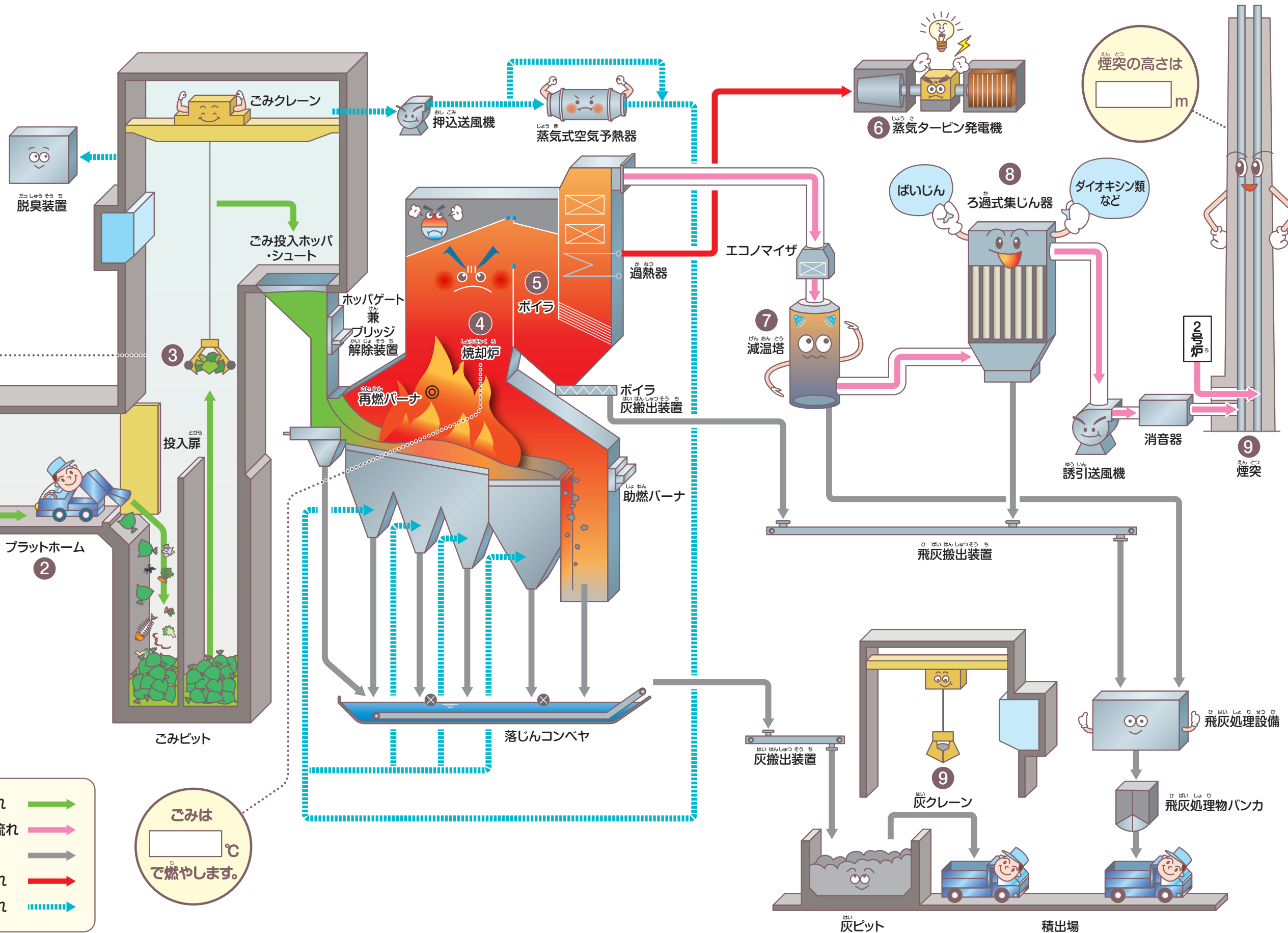


施設全体の機械が正しくはたらくように、監視と操作をするところです。

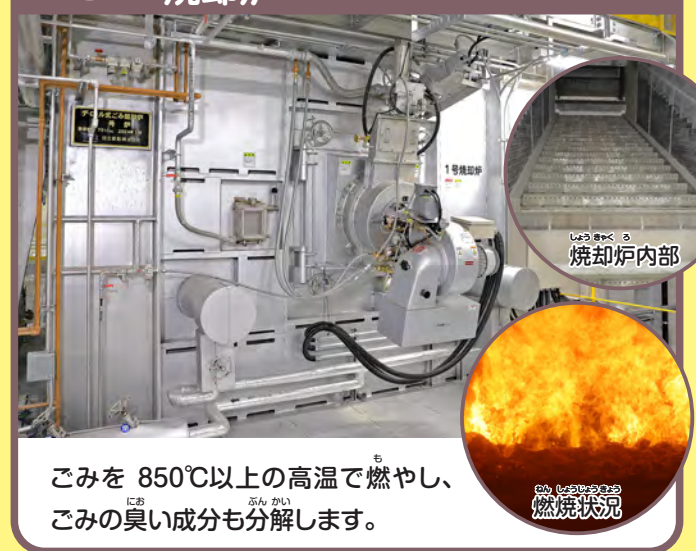
1回にかかむことが  
1トン  
できます。



ごみは 850℃ で燃やします。



## 4 焼却炉



ごみを850℃以上の高温で燃やし、ごみの臭い成分も分解します。

## 6 蒸気タービン発電機



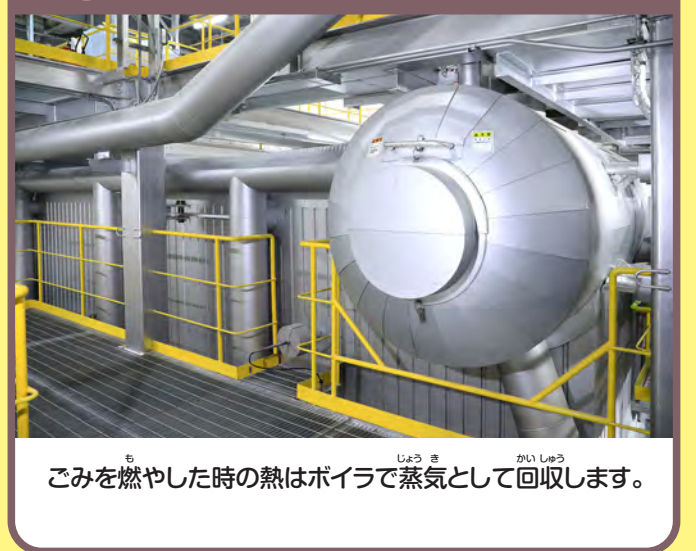
ボイラで回収した蒸気を利用して、最大1990kWを発電します。

## 8 ろ過式集じん器



排ガス中のばいじんやダイオキシン類などの有害物質をとりのぞきます。

## 5 ボイラ



ごみを燃やした時の熱はボイラで蒸気として回収します。

## 7 減温塔



排ガスを冷やして温度を調節します。

## 9 煙突



きれいになった排ガスは、高さ40mの煙突から外に出します。